

Ajout d'un nouveau favori

- 1 Après avoir sélectionné un numéro d'accès dans la zone appropriée, cliquez sur « Ajouter aux favoris » ou bien sélectionnez « Ajouter » à partir du menu Favoris.
- 2 Entrez un nom pour le favori afin de personnaliser et de « mettre en évidence » un endroit fréquemment visité.
- 3 Cliquez sur OK. iPassConnect composera automatiquement ce numéro lorsque vous sélectionnez ce favori à partir du menu Favoris.

Utilisation d'un favori

À partir du menu Favoris, sélectionnez le nom d'un favori et composez un numéro d'accès enregistré.

Utilisation d'une carte d'appel

Dans certains endroits, comme les publiphones, une carte d'appel peut être requise pour accéder à l'internet.

- 1 Cliquez sur Propriétés de numérotation ou sur le menu Options pour sélectionner Propriétés de numérotation.
- 2 Cochez Utiliser une carte d'appel.
- 3 Cliquez sur Ajouter.
- 4 Dans la fenêtre Carte d'appel, remplissez l'information requise et cliquez sur OK.

Suggestion

Configurez vos propriétés de carte d'appel et assurez-vous qu'elles fonctionnent avant de partir en déplacement. Vous éviterez ainsi tout problème inutile avec votre carte d'appel.

iPassConnect,
secure
remote
access.

Dépannage

Voici une série de questions courantes sur l'utilisation du service iPass. Si nos conseils de dépannage ne vous permettent pas de résoudre votre problème, contactez le service d'assistance de votre fournisseur de services Internet ou de votre société.

Historique des appels

- Pour revoir des essais de numérotation infructueux et des solutions de dépannage potentielles, cliquez sur Aide > Historique des appels.

Difficulté de connexion au numéro d'accès

- Essayez un nouveau numéro d'accès dans la région de votre déplacement.
- N'oubliez pas de composer les préfixes locaux et l'indicatif de numérotation local pour la région. Dans de nombreux hôtels, vous devez composer un numéro supplémentaire pour obtenir une ligne extérieure.
- Si vous utilisez un favori, examinez la chaîne de numérotation. Assurez-vous qu'elle ne comporte aucun chiffre de trop.
- Si vous vous connectez hors des États-Unis, choisissez le menu Démarrer > Paramètres > Panneau de configuration > Modems > Propriétés et désélectionnez la case Attente de tonalité avant la numérotation.
- Ne modifiez pas manuellement la chaîne de numérotation sur l'écran principal d'iPassConnect car cela risquerait de désactiver le point d'accès.

Aucune tonalité ou son de modem

- Vérifiez qu'une ligne téléphonique fournissant une tonalité est présente et que la ligne téléphonique est connectée à l'ordinateur et à la prise de téléphone.
- Assurez-vous que le volume du modem n'est pas éteint ou désactivé.
- Vérifiez les propriétés de numérotation : essayez de cocher ou de décocher la case Emplacement identique au numéro sélectionné et tentez à nouveau de vous connecter.

Message d'erreur indiquant un mot de passe incorrect

- Vérifiez le mot de passe de connexion et entrez-le à nouveau (pour corriger d'éventuelles fautes d'orthographe dans le nom utilisateur, le domaine d'itinérance et le mot de passe).
- Assurez-vous que votre touche de verrouillage des majuscules est en position correcte.

Lenteur de l'authentification du mot de passe (par ex., plus de 60 secondes)

- Ne cliquez pas sur Annuler. Dans certaines zones, la connexion peut prendre jusqu'à 120 secondes.
- Sous Options > Paramètres, vérifiez (si vous voyagez hors des États-Unis), que l'option Rappeler, si l'appel n'aboutit pas dans les 60 secondes, est réglée sur 120 secondes.

11.00



www.ipass.com

Wherever you go,
iPass can
connect you.

iPassConnect™

VOTRE GUIDE D'ACCÈS À DISTANCE



www.ipass.com

Configuration d'iPassConnect

- 1 Confirmez l'existence d'une tonalité.
- 2 Branchez votre ordinateur sur une prise de téléphone.
- 3 Double-cliquez sur l'icône du bureau iPassConnect.



- 4 Sélectionnez le pays, la province ainsi que la ville où vous vous trouvez. Si vous connaissez l'indicatif du lieu, entrez-le.

Suggestion

Limitez votre recherche en ne tapant que les premières lettres de l'endroit voulu et la fonction de « remplissage par anticipation » affichera les résultats qui correspondent le plus étroitement à votre requête.

Fonction

Votre annuaire et le logiciel iPassConnect sont automatiquement mis à jour par iPass, ce qui vous évite de le faire vous-même.

Confirmation des propriétés de numérotation

Vous devez vous assurer que vos propriétés sont configurées correctement pour chaque endroit.



- 1 Cliquez sur Propriétés de numérotation, ou bien sélectionnez Propriétés de numérotation à partir du menu Options.

- 2 Lorsque vous vous connectez depuis un hôtel, il se peut que vous ayez à entrer un ou plusieurs chiffres supplémentaires pour accéder à une ligne extérieure.

- 3 Pour désactiver la fonction d'appels en attente, sélectionnez les symboles appropriés à partir du menu.

- 4 Sélectionnez la numérotation en mode de fréquences Vocales ou en mode Impulsions.

- 5 Cliquez sur OK.

Suggestion

La plupart des systèmes téléphoniques utilisent la numérotation en fréquences vocales.

Connexion

- 1 Sélectionnez un numéro d'accès à partir de la liste de l'annuaire. Cliquez sur Sélectionner tout pour composer tous les numéros d'accès jusqu'à ce que vous réussissiez à vous connecter.

Suggestion

Avant de choisir Sélectionner tout, veillez à limiter au maximum votre secteur de numérotation pour éviter de vous connecter inutilement à un numéro longue distance.

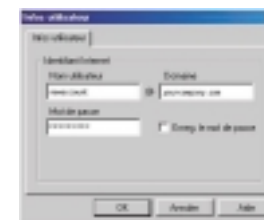
Fonction

L'activation de votre fonction bis intelligente vous permettra d'accéder à tous les numéros au sein d'une ville sélectionnée et de les composer l'un après l'autre en attendant l'établissement d'une connexion. Si vous souhaitez utiliser cette fonction, activez-la à partir du menu Paramètres. Si elle est activée, vous n'avez pas besoin de cliquer sur Sélectionner tout.

- 2 Cliquez sur Se connecter.

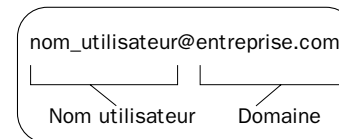
Suggestion

Pour un accès ultérieur facile et rapide à un même numéro, faites-en un favori. Voir la section « Ajout d'un nouveau favori » pour des instructions.



- 3 La boîte de dialogue Infos utilisateur apparaît.

- 4 Dans les champs appropriés, entrez votre nom d'utilisateur, votre domaine d'itinérance iPass (s'il n'est pas déjà rempli) et votre mot de passe.



Suggestion

Assurez-vous que le verrouillage des majuscules est inactif. Les champs Nom utilisateur, Mot de passe et Domaine sont sensibles à la case.

- 5 Cliquez sur OK.