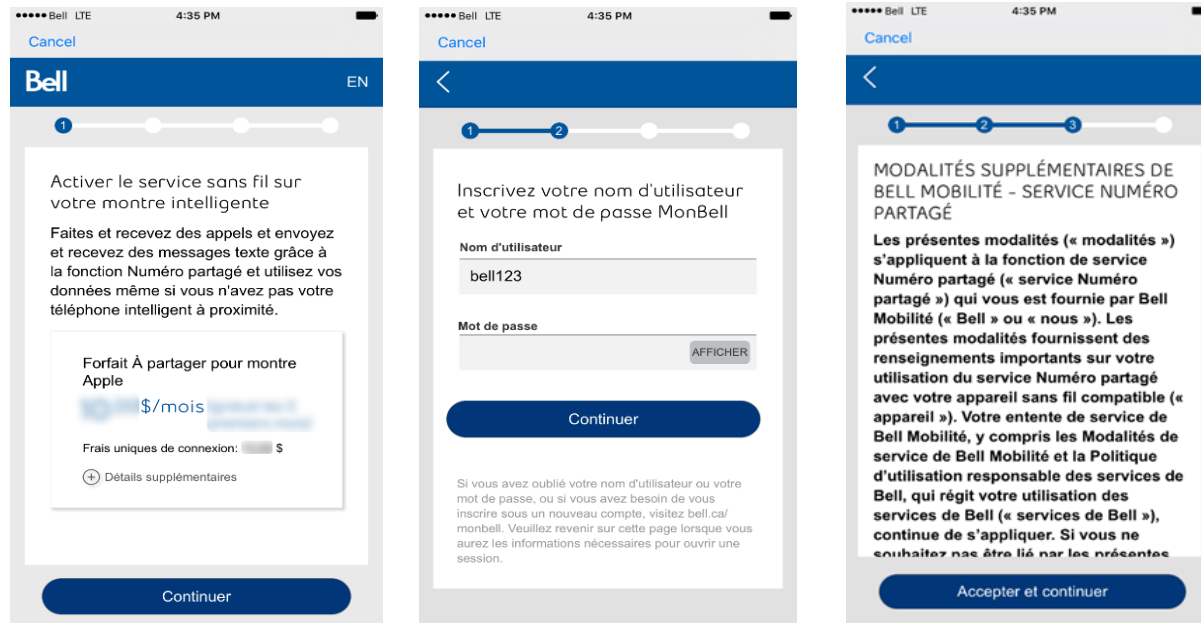


Étapes à suivre pour l'activation de votre montre intelligente

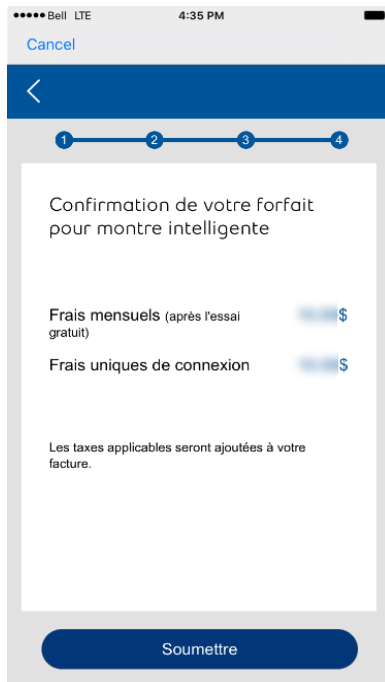
1. Mettez à jour le système d'exploitation de votre iPhone avec iOS 12 ou celui du téléphone Samsung Galaxy avec la version la plus récente.
2. Ouvrez l'application "Watch" sur votre iPhone pour jumeler votre Apple Watch ou l'application "Samsung Wearable" de votre téléphone Samsung pour jumeler l'appareil et la montre.
3. Utilisateurs Samsung : mettre à jour le logiciel de la montre une fois que la montre et le téléphone sont jumelés (vous serez redirigé vers les paramètres de l'appareil).
4. Assurez-vous de connaître votre nom d'utilisateur et votre mot de passe pour MonBell.
5. Assurez-vous d'activer la connectivité cellulaire lors du processus d'activation sur votre montre intelligente. Voici une illustration pas-à-pas des étapes à suivre:



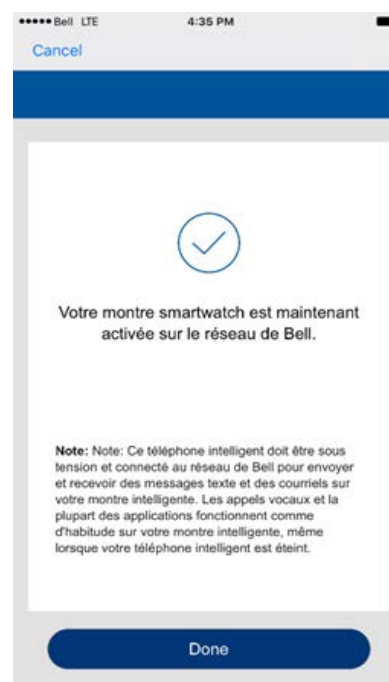
Appuyez sur **Continuer** pour choisir le forfait pour montre intelligente avec Numéro partagé.

Inscrivez votre nom d'utilisateur et votre mot de passe MonBell, puis appuyez sur **Continuer**

Au bas des Modalités de service, appuyez sur **Accepter et continuer**



Réviser les détails de votre forfait et appuyez sur **Soumettre**



Et voilà! Vous êtes maintenant prêt à profiter de votre nouvelle montre intelligente